



小規模多機能ホーム

松原の里

サービス付き高齢者向け住宅

いなほ



小規模多機能ホーム



サービス付き高齢者向け住宅



〒859-2206 長崎県南島原市有家町中須川西浜792-1

〒859-2206 長崎県南島原市有家町中須川西浜792-1

10月1日OPEN
 ご利用者様 予約受付中

自宅で安心して暮らし続けるために

お問合せ先

☎0957-65-1717

FAX 0957-65-1716

〒859-2121 長崎県南島原市深江町 3124-3
 (担当：徳嶋)

小規模多機能ホーム
松原の里

介護の「困った」
にお応えします
「通って」「泊って」「訪問」
を使って柔軟に支えます

「思い」
や「願い」
を大切にします
可能な限り在宅で
暮らすことを
支えます



**4つの
特長**

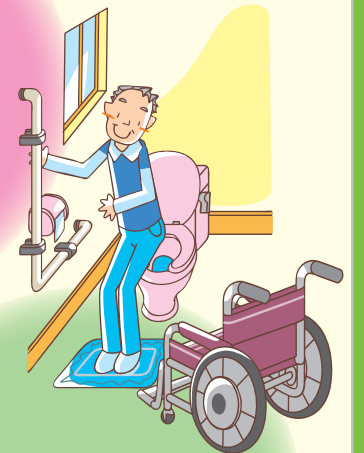
自宅に
24時間・365日
の安心を
届けます

地域みんなで
支えます

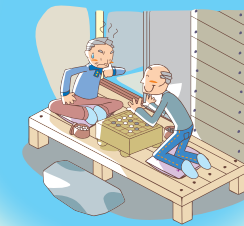


サービス付き高齢者向け住宅
いなほ

恵まれた住環境の中、
高齢者にとって安心できる
充実した生活支援サービス。



併設のデイサービス利用により、
趣味などの潤いのある
余暇を楽しめます。



安心で安全な建物設計で、
車イスでの生活も
可能です。

例えば…

- ❖ 自宅での暮らしに不安を感じ始めた
- ❖ まだ介護施設には入りたくない
- ❖ 生活の中で必要なときだけ支援してほしい
- ❖ 健康や介護について不安を感じている



お手伝いがあれば、
生活を続けることができる方
(共同生活が可能な軽度の認知症の方等も含む)
を対象にご入居受け入れいたします。